

Critère	Valeur (1 à 5)	Commentaire
Pertinence du projet	5	Modernisation des usages, dématérialisation.
Intérêt pour les services	5	flexibilité, efficacité, automatisation, fiabilité et innovations de l'utilisation des ressources.
Intérêt pour les citoyens	1	Concerne les Directeurs et les agents de la CUA.
Retour sur investissement	5	Suppression des anciens progiciels.
Risque	5	Emettre coûte que coûte les bulletins de salaire.

A. Description du projet

A1. Objectifs et finalités:

Les règles de gestion et le progiciel associés aux ressources humaines sont devenus obsolètes, il est devenu primordial de suivre un processus de sélection afin de choisir le SIRH adapté aux besoins de la collectivité.

Le SIRH est un Système d'Information de Gestion des Ressources Humaines qui assure l'interface entre la gestion des ressources humaines et les systèmes gestion de l'information.

Le progiciel devra faciliter l'accès aux données RH depuis différents lieux de France et à partir de multiple supports (Station de travail, tablette, iPad et smartphone)

Le nouveau logiciel mise à disposition permettra de :

- Privilégier les échanges de documents électroniques au détriment du circuit « papier ».
- Permettre la disponibilité et la modification de l'information rapidement à partir de multiple supports (tablette, iPad, iPhone et smart phone).
- Mieux gérer la carrière, les frais de déplacement, le développement de e-service pour les agents, la dématérialisation des frais permettant de raccourcir la durée de remboursement.
- Meilleure flexibilité, efficacité, automatisation, fiabilité et innovations de l'utilisation des ressources.
- Amener les services des ressources humaines au cœur des décisions de l'organisation.

A2. Impacts et résultats attendus

La mise en œuvre de ce projet a pour but de répondre à la cadence infernale des nouveaux textes de loi, les congés maladie, les suivis de formation, les recrutements, les promotions, les évaluations...

L'uniformisation du logiciel RH avec la mairie d'ARRAS permettra de limiter les coûts.

Rappelons les principaux enjeux :

- respecter la confidentialité des informations,
- consulter et modifier les données,
- réaliser la paye des agents,
- éviter les erreurs de saisies.

A3. Intervenants du projet

Direction des Ressources Humaines : Emilie RENAU

Direction des Systèmes d'Information : Jean-Remy BARBIEUX

B. Le diagnostic préalable

B1. Fonctionnement actuel

- Gestion des dossiers, l'équipe RH et le formulaire papier

La CUA gère 482 dossiers dont ceux de :

- 361 fonctionnaires,
- 17 agents non titulaires,
- 15 versements SFT,
- 1 apprenti,
- 3 agents en contrat unique d'insertion,
- 3 agents en activité accessoire,
- 82 élus.

Tout ceci est réparti sur 4 budgets:

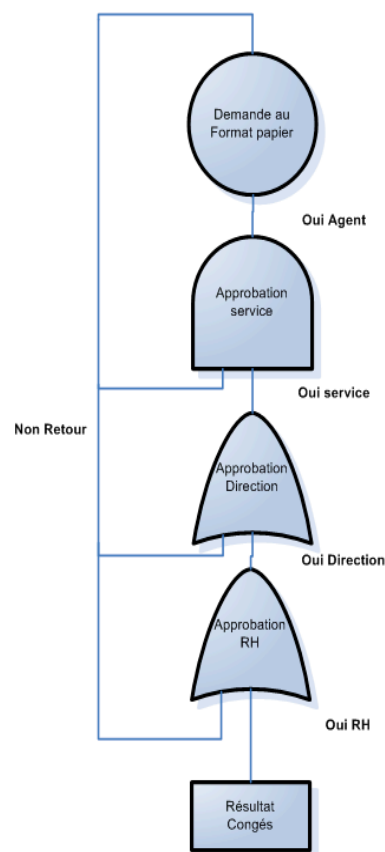
- Le budget principal;
- Le budget transport (2 fonctionnaires, 1 élu);
- Le budget collecte des déchets (90 fonctionnaires);
- Le SCOTA (budget indépendant et non annexe - 5 élus).

L'équipe RH est composée, hors directrice, de 8 agents:

- 0.5 recrutement,
- 1 gestion de carrière,
- 1 formation/GPEC,
- 1 absentéisme/Gestion du temps,
- 1,5 paie,
- 1 responsable hygiène et sécurité,
- 1 relation médecine du travail/ Stagiaires, écoles/TIG/Formations CNFPT déconcentrées,
- 1 assistante/gestion des instances paritaires et remboursements divers.

Le formulaire papier reste la méthode numéro 1 de gestion de congés.

- Le progiciel SEGILOG
Solution client/serveur lecteur M: <\\cua-segilog\SEGILOG\CUA>
1 serveur virtuel sou VMWARE, 1 base de données Microsoft SQL Serveur.
2 noyaux, paie et agents
- Assure le lien avec le progiciel ASTRE grâce à un module créé par GFI.
<http://SEDIT/astre/gf/EcrAccueil.jsp>



B2. Les contraintes :

- Répondre aux exigences des utilisateurs, mauvaise adéquation entre le logiciel SIRH retenu et les besoins des utilisateurs.
- Permettre une navigation « aisée ».
- Conduite du changement indispensable à la nouvelle application RH.

B3. La faisabilité

Installation, configuration et administration du progiciel par une société extérieure.

Reprise de la BDD existante.

Déploiement de la nouvelle solution.

Conduite du changement, formation.

Assistance et réactivité.

Mairie d'ARRAS sur SEDIT depuis 01/2013.

SMAV sur CEGID depuis 01/2015.

C. La mise en œuvre

C1. Périmètre, ce qui est exclu

Privilégier les échanges de documents électroniques au détriment du circuit « papier ». Assurer les échanges de données avec le trésor public.

C2. Planning Prévisionnel:

Présentation de la solution le 15 décembre 2014, rencontre avec la Mairie d'ARRAS Le mardi 16 décembre 2014, choix de la solution finale avril 2015.

C3. Les instances du projet :

Direction des Ressources humaines de la CUA.

Direction des Ressources humaines de la Mairie d'ARRAS.

Direction des Systèmes d'Informations de la CUA.

Direction des Systèmes d'Informations de la Mairie d'ARRAS.

C4. Description fonctionnelle de la solution :

➤ CEGID : Installer l'application en mode SaaS, de l'anglais Software as a Service SaaS pour désigner une application, mise à disposition à distance par un fournisseur, et accessible par le biais d'un navigateur Internet. Elle est aussi louée, au mois ou à l'usage. Les mises jour sont automatiques.

➤ Assurer le lien entre le nouveau progiciel est la solution ASTRE

➤ SEDIT : Installer l'application sur les serveurs de la ville d'Arras et donner les accès via un tunnel VPNSSL sécurisé. un **réseau privé virtuel**, de l'anglais *Virtual Private Network*, est un système permettant de créer un lien direct entre des ordinateurs distants. On utilise notamment ce terme dans le milieu de la dématérialisation fiscale et dans le travail à distance.

➤ L'accès aux demandes de congés via le portail de la CUA : www.cu-arras.org

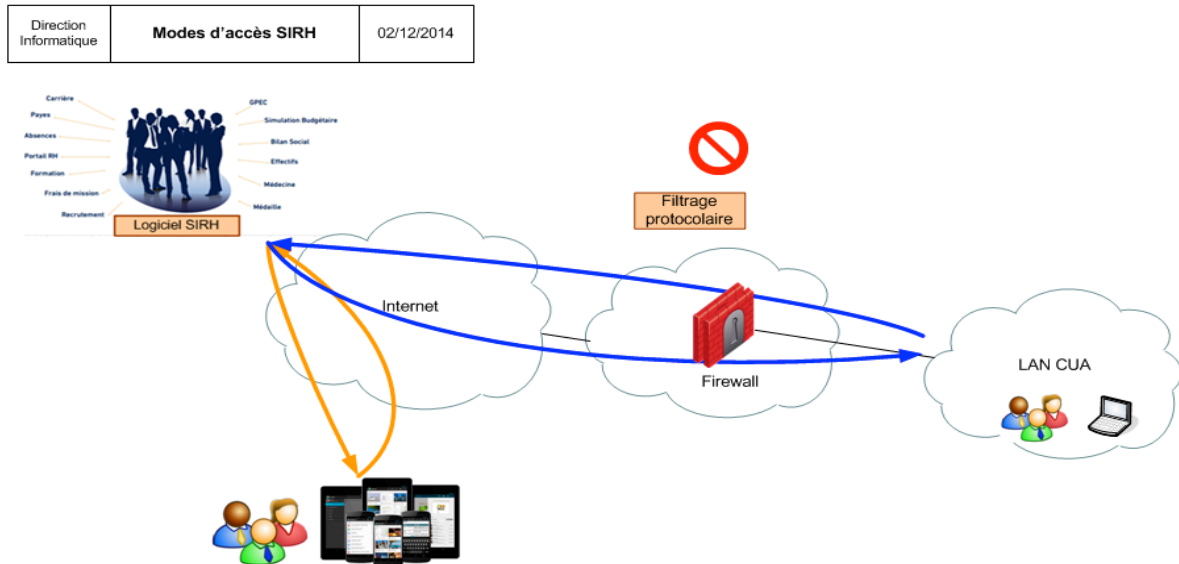


- SEDIT, via le marché de la ville d'Arras, une convention devra être signée et le titulaire du marché Berger Levrault représenté par M. Dartigues Philippe
- CEGID, via l'UGAP

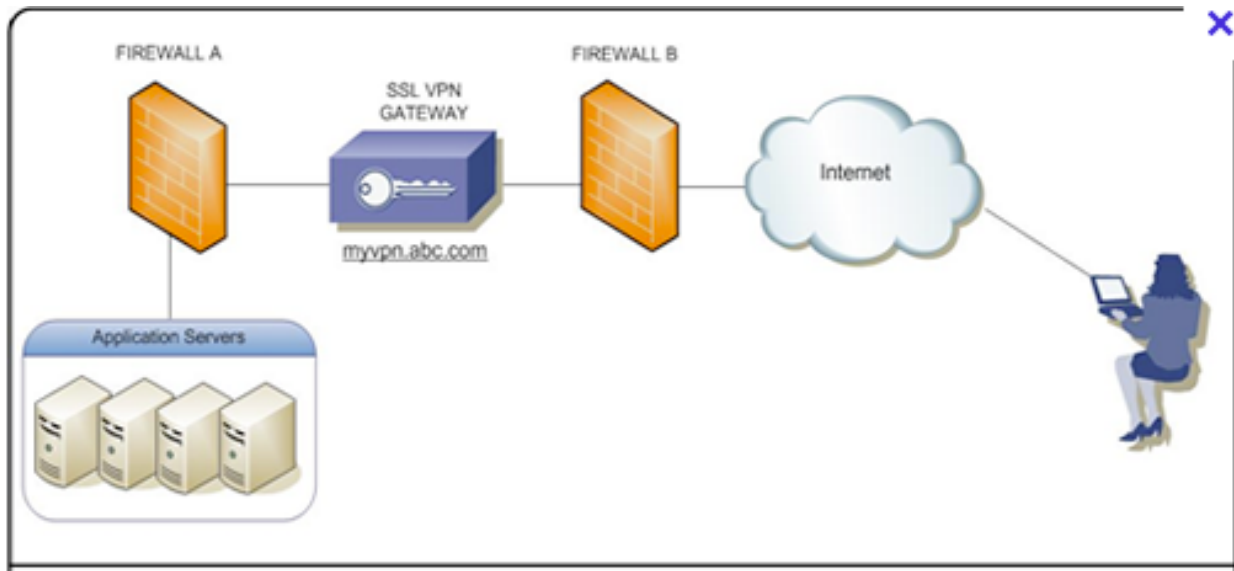
C5. Description technique de la solution

Architecture logiciel SIRH :

Mode SaaS pour CEGID



Mode VPNSSL point à point pour SEDIT



vpn.ville-arras.fr sur le port 10443

D. Budget

D1. Investissement

↳ Services :

Mise en œuvre	Direction des Systèmes d'Informatique
Solution SEDIT : Installation de base - 2 environnements, Paramétrage e.agent (en atelier), Formation e.agent (sur site), Paramétrage standard e.paie , Formation e.paie , Assistance e.paie, Formation avancements e.carrière , Formation Gestion de la maladie - e.absences, Formation bilan social, Assistance bilan social, Formation suivi des formation - e.formation, Paramétrage , Formation N4DS, Paramétrage DA T AMART RH , Formation DA T AMART RH, Conversion des données agent et dernières situations (progiciel BL), Conversion historique des bulletins 2014 (progiciel BL), Audit Plan de paie ForfaitParamétrage e.demandes de congés, Formation e.demandes de congés, Prestation RH Formation administrateur, Direction de projet Performance	Année N : x€ HT Année N +1 : x€ HT
Solution CEGID : abonnement Yourcegid Secteur Public SIRH Civi-9 users-500 agents, livré, téléinstallé, prêt à emploi-SAAS an N, 12 Windows - Français Outils métier -Ref Constr : LIC_YCSP CIVIRH_417680_0 + Formation Yourcegid Secteur Public SIRH Civi sur site Windows - Français Outils métier	Année N : x€ HT + x= x HT Année N +1 : x€ HT

↳ Matériel :

Sur serveur existant	Ville d'Arras, ou Cloud
----------------------	-------------------------

↳ RH SI (conduite de projet, assistance, mise en œuvre)

Suivi du projet	DSI, DRH
Suivi technique et migration	DSI, DRH

D2. Fonctionnement

↳ Maintenance logiciel (mise à jour évolutive, corrective)

↳ Solution SEDIT : E.sedit RH - Module Gestion, e.sedit RH Setup, E.sedit RH - e.paie, E.sedit RH - e.agent, E.sedit RH - e.bilan social, E.sedit RH - e.carrière , E.sedit RH - e.titularisation, E.sedit RH - e.absences, E.sedit RH - e.organigramme, E.sedit RH - e.formation, E.sedit RH - interface Prorisq, E.sedit RH - Datamart RH E.sedit RH - e.demandes de congés	Année N : x € HT Année N +1 : x € HT
Solution CEGID : Abonnement SAAS Yourcegid Secteur Public SIRH Civi-9 users-500 agents	Année N : x € HT Année N +1 : x € HT

↳ Location de l'accès à la ville d'Arras (mise à jour évolutive, corrective)

Solution SEDIT :	
-------------------------	--

D3. Investissement et Fonctionnement sur 4 ans

CEGID : x € SEGIT : x €	soit x € d'économie avec SEDIT.
----------------------------	---------------------------------