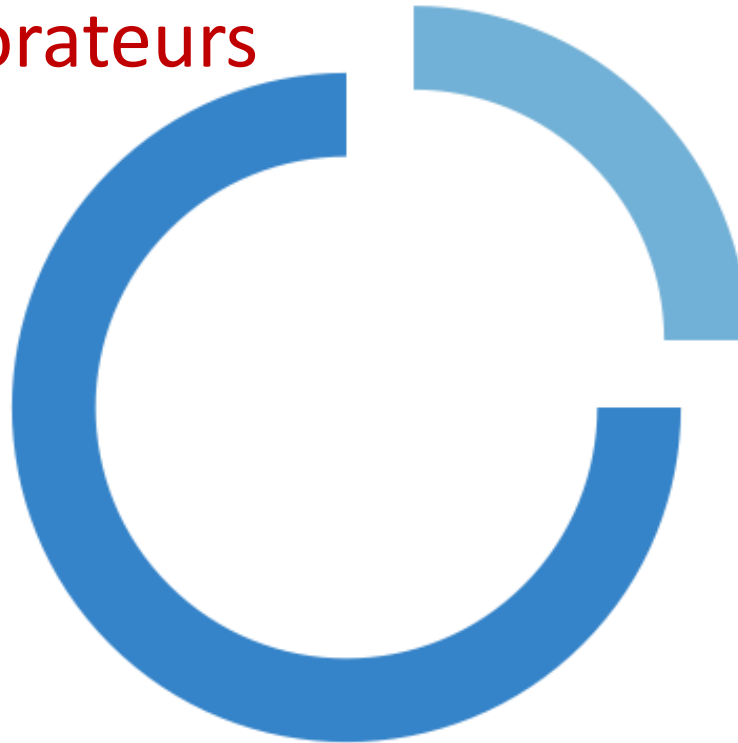


- Fusion de 3 cliniques privées, confessionnelles non lucratives, Adassa, Diaconat et Sainte Odile sur un site unique de 30 000 m²
- S'adapter aux évolutions :
 - **Médicales** : importance grandissante de l'ambulatoire
 - **Économiques** : un environnement institutionnel contraint
- **Rhéna**: une mutualisation de moyens pour construire un établissement hospitalier tourné vers le futur de la médecine

1 100 collaborateurs



22%

du total de
l'activité

réalisée en Médecine,
Chirurgie & Obstétrique sur
le territoire de
l'Eurométropole

28 salles d'opérations

150 000 patients/an

■ Autres établissements
privés et publics

■ Rhëna



- L'opportunité d'une **refonte complète** de l'infrastructure IT
 - > *dans un planning projet très serré (< 10 mois)*
- Une **solution technique** de très grande qualité
- De nouvelles **offres de services** aux patients
- Une architecture technique **évolutive**

AXES DE DÉVELOPPEMENT DE L'IT

Réalisation de
l'infrastructure IT

Haute-disponibilité

Performance

Sécurité

Convergence des
applications « métier »

*Uniformisation des processus et
interopérabilité*

Intégration de différents environnements

juridiques

RHENA

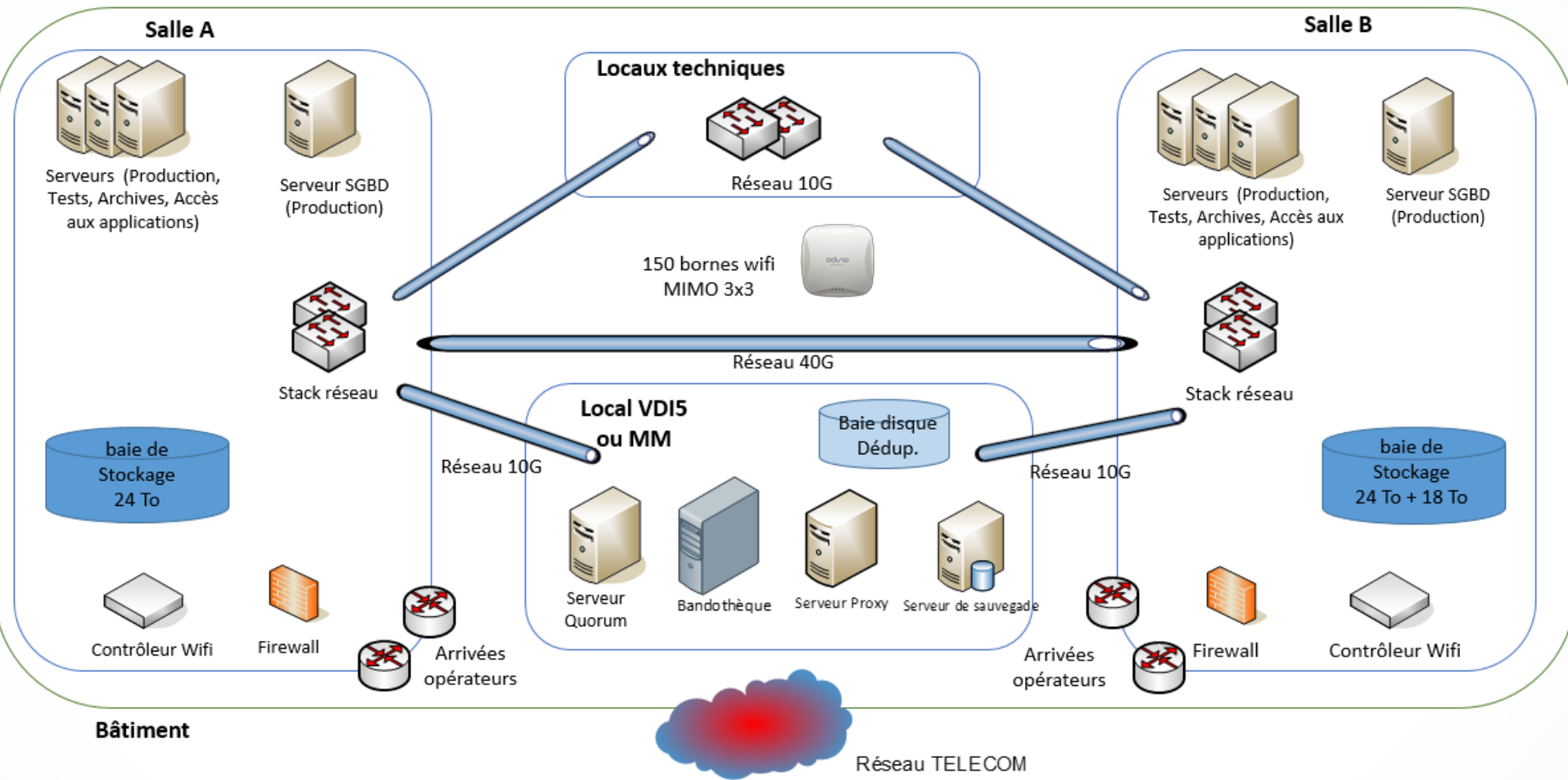
Nouvelles applications
« métier »

*Géolocalisation, dématérialisation,
affichage en temps réel, portail
« patient »*

Intégration des
partenaires : Labo Bio,
Radiologie, Anapath, Cabinets
médicaux

Ergonomie, performance, sécurité

INFRASTRUCTURE IT RHENA



- 2 salles « serveur » actives
- 90 switchs de distribution / 50 VLAN
- Plus de 150 serveurs virtuels (VM)
- Stockage (SAN) redondé - Technologie Full Flash 3PAR
- Réseau Wifi / Voix redondé: 150 bornes Wifi - 90 bornes DECT // 1000 Tél
- Réseau Voix / Data séparé: double adduction / double pénétration - sécurité niveau S3 chez Orange

- Nos choix:
 - Un seul **constructeur** : HPE
 - Un seul **intégrateur** : AXIANS
- Nos attentes :
 - Expertise sur:
 - équipements de technologie de pointe (baies 3 PAR) L
 - infrastructures (bâtiments intelligents,...)
 - Réactivité pendant la mise en place du projet et démarrage
 - Veille technologique
- Stratégie de partenariats locaux

Merci de votre attention

ADASSA
DIACONAT
SAINTE ODILE


Rhena

CLINIQUE DE STRASBOURG