



#1 UNE WORKSTATION, C'EST RÉSERVÉ À DES EXPERTS



EN RÉALITÉ

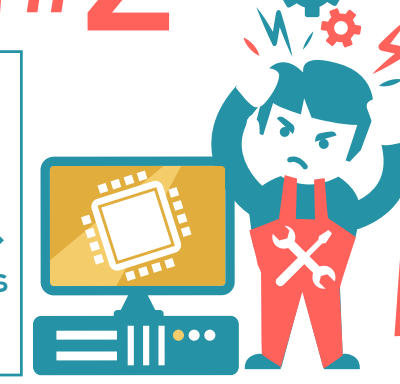
La largeur des gammes disponibles permet désormais à chacun de s'équiper d'un outil de travail parfaitement dimensionné pour ses besoins précis et d'enregistrer des gains de productivité immédiats.

UNE WORKSTATION, C'EST COMPLIQUÉ À MAINTENIR

EN RÉALITÉ

Les stations de travail actuelles sont donc conçues de façon très modulaire, pour permettre à leurs utilisateurs de les mettre à jour régulièrement. Le système « Tool-less » permet même de renouveler des composants en quelques minutes sans le moindre outil.

#2



#3 UNE WORKSTATION, C'EST GROS ET ENCOMBRANT



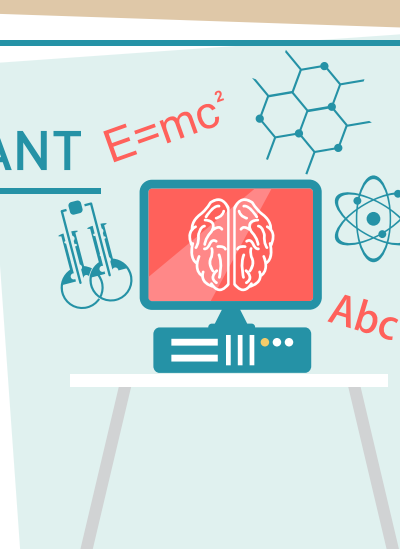
EN RÉALITÉ

Les stations de travail contemporaines se déclinent en une foule de configurations et de formats. En châssis tour ou même mobiles, elles s'adaptent à tous les besoins et vous accompagnent dans vos déplacements quotidiens.

#4 UNE WORKSTATION, C'EST UN PC PERFORMANT

EN RÉALITÉ

Dans un contexte de productivité maximale, les stations de travail, grâce à des composants dédiés et certifiés, et donc des drivers mis à jour régulièrement, offrent une toute autre dimension pour faire tourner des applications professionnelles.

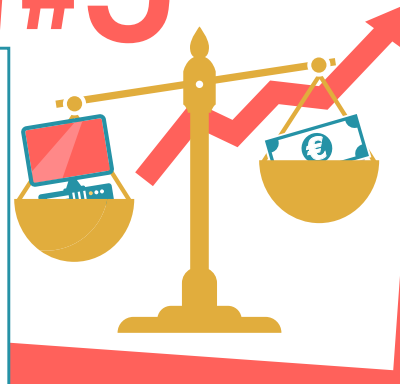


UNE WORKSTATION C'EST CHER

EN RÉALITÉ

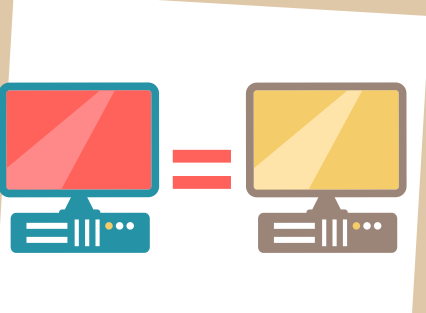
La majorité des configurations de station de travail sont destinées à des indépendants (graphistes, designers), et sont donc accessibles à des prix sensiblement comparables à ceux de PC professionnels, tout en offrant un ROI bien supérieur grâce à leurs performances et fiabilité.

#5



#6 TOUTES LES WORKSTATIONS SE VALENT

EN RÉALITÉ



La pertinence d'une gamme de workstations se mesure à deux indicateurs : sa capacité à couvrir des besoins plus variés que jamais sans pour autant sacrifier à l'exigence de qualité d'une clientèle professionnelle.

POURQUOI CHOISIR LA MARQUE THINKSTATION ?

- #1 Certifications ISV complètes
- #2 Puissance et performances renversantes
- #3 Fiabilité totale
- #4 Ergonomie inégalée
- #5 Déploiement sans souci

